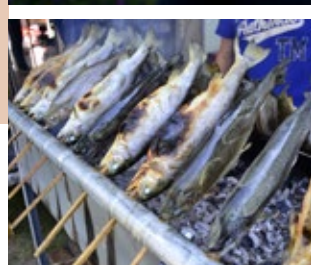
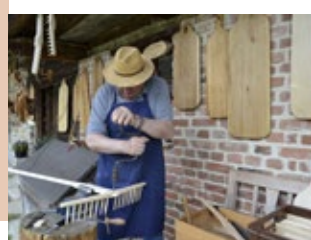
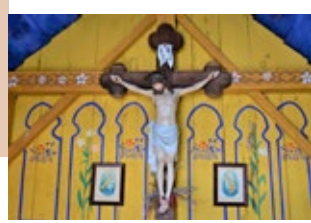




Jahresprogramm 2020

MONAT	TERMIN	ZEIT	THEMA
JANUAR	01.01.	Mi, 11–16 Uhr	Hinterm Ofen Glühwein, Plätzchen und Handarbeiten in der Stube des Tanzerhofs
	05.01.	So, 11–16 Uhr	Hinterm Ofen Glühwein, Plätzchen und Handarbeiten in der Stube des Tanzerhofs
	19.01.	So, 13–16 Uhr	Winterarbeiten in der Bauernstube
	25.01.	Sa, ab 11 Uhr	Kochkurs „Ebs Brotns aus da Bauernkuchl“, 26 €, Anmeldung bis 23. Januar*
FEBRUAR	01.02.	Sa, 11–16 Uhr	Die Heilkraft des Räucherns Workshop mit Expertin Christine Dittlbacher, 54 €, max. 16 Personen, Anmeldung bis 27. Januar unter fon 0 85 57.96 06-0
	09.02.	So, 13–16 Uhr	Winterarbeiten in der Bauernstube Federnschleifen in der Stube des Tanzerhofs
	15.02.	Sa, ab 11 Uhr	Kochkurs „Ebs Siaß aus da Bauernkuchl“, 26 €, Anmeldung bis 13. Februar*
MÄRZ	22.02.	Sa, ab 11 Uhr	Nach dem Schlachten Wurst und Kesselfleisch
	06.03.	Fr, 17 Uhr	LiteraturFreitag im Museum PAUL FRIEDL – <i>Leben und Werk</i> Lesung und Vortrag (illustriert mit vielen Bildern) mit Karl-Heinz Reimeier, Hermann Beiler, Dekan Kajetan Steinbeißer
	15.03.	So, 13–16 Uhr	Winterarbeiten in der Bauernstube
APRIL	27.03.	Fr, 17 Uhr	LiteraturFreitag im Museum Rigobert Prasch liest aus <i>Wald.Weide.Zeit</i> , edition Lichtland
	28.03.	Sa, ab 11 Uhr	Kochkurs „Ebs Böhmischs aus da Bauernkuchl“, 26 €, Anmeldung bis 26. März*
	01.04.	Mi, 13–16 Uhr	Infotag für Touristiker Anmeldung unter fon 0 85 57.96 06-0
MAY	05.04.	So, ab 11 Uhr	Eiermarkt Kitsch und Kunst rund ums Ei
	13.04.	Mo, 11–16 Uhr	Ostermontag im Museum Osterspiele, Eierfärben, Osterbastelstube
	17.04.	Fr, 19.30 Uhr	Sänger- und Musikantentreffen Jeder kann kommen!
	24.04.	Fr, 17 Uhr	LiteraturFreitag im Museum Friedrich Brandl liest aus <i>Immer in Sichtweite</i> , Lichtung verlag
	25.04.	Sa, 9–13 Uhr	Brotbacken Backkurs im Tanzerhof, 22 €, max. 7 Personen*
	26.04.	So, 14 Uhr	Schuster, bleib bei deinen Leisten kostenlose Themenführung
JUNI	10.05.	So, 13–16 Uhr	Altes Handwerk auf dem gesamten Museumsgelände
	16.05.	Sa, 10 Uhr	Kochkurs „Frühlingserwachen“, 26 €, Anmeldung bis 14. Mai*
	17.05.	So, 13 Uhr und 14.30 Uhr	Blick hinter die Kulissen Depotführung zum Internationalen Museumstag
	21.05.	Do, 11–16 Uhr	„Loiderwagl-Dog“ Vatertag im Museum – Programm für die ganze Familie
JULI	31.05.	So, ab 10 Uhr	Kräuter- und Pfingstmarkt Bauernbrotbacken, Pfingstgebäck, Kräutertour
	01.06.	Mo, 13–16 Uhr	Altes Handwerk auf dem gesamten Museumsgelände
	05.06.	Fr, 19.30 Uhr	Sänger- und Musikantentreffen Jeder kann kommen!
	20.06.	Sa, 10 Uhr	Salbenküche Salben herstellen, 26 €, Anmeldung bis 18. Juni*
	21.06.	So, ab 13 Uhr	Zithersonntag mit dem Zither in Bayern e. V.
AUGUST	28.06.	So, 14 Uhr	Sterz, Mehlsuppe und Geselchtes kostenlose Themenführung
	04.07.	Sa, 9–16 Uhr	Sensenmähkurs 26 €, max. 12 Personen, Anm. bis 7. Juni unter fon 0 85 57.96 06-0
	05.07.	So, 10–16 Uhr	Leben am Bauernhof Traditionelle Handwerkstechniken, Vielfältigkeit der Broterstellung
SEPTEMBER	11.07.	Sa, 10 Uhr	Deodorants von der Wiese Kräuterkurs, 26 €, Anmeldung bis 9. Juli*
	19.07.	So, ab 10 Uhr	Flohmarkt Jeder kann kommen! Keine Standgebühr
	09.08.	So, 13–16 Uhr	Altes Handwerk auf dem gesamten Museumsgelände
OKTOBER	21.08.	Fr, 19.30 Uhr	Sänger- und Musikantentreffen Jeder kann kommen!
	29.08.	Sa, 9–13 Uhr	Brotbacken Backkurs im Tanzerhof, 22 €, max. 7 Personen*
	06.09.	So, ab 10 Uhr	Steckerlfischsonntag 15. Niederbayerischer Fisch- und Erntedankmarkt
	19.09.	Sa, 10 Uhr	Heimisches Superfood – Kochkurs 26 €, Anmeldung bis 17. September*
NOVEMBER	20.09.	So, 13–16 Uhr	Altes Handwerk auf dem gesamten Museumsgelände
	26.09.	Sa, 9–13 Uhr	Auftanzt wird Volkstanznachmittag im Salettl
	03.10.	Sa, 13–16 Uhr	Brotbacken Backkurs im Tanzerhof, 22 €, max. 7 Personen*
	10.10.	Sa, 10 Uhr	Lausbuam-Dog Programm für die ganze Familie
	11.10.	So, 14 Uhr	Maus-Türöffner-Tag auf Anmeldung
DEZEMBER	11.10.	So, 14 Uhr	GemüseLust – Kochkurs mit Herbstgemüse 26 €, Anmeldung bis 8. Oktober*
	18.10.	So, ab 10 Uhr	Vom Wildern und Paschen - Leben an der Grenze kostenlose Themenführung
	24.10.	Sa, 9–13 Uhr	Kirchweih mit Kirta Bauernbrotbacken, ermäßigter Eintritt
	24.10.	Sa, 9–13 Uhr	Brotbacken Backkurs im Tanzerhof, 22 €, max. 7 Personen*
11.12.	Fr, 20 Uhr	Waldweihnacht Besinnliches in der „Ehri“, Anmeldung unter fon 0 85 57.96 06-13	
26.12.	Sa, 11–16 Uhr	Hinterm Ofen Glühwein, Plätzchen und Handarbeiten in der Stube des Tanzerhofs	
27.12.	So, 11–16 Uhr	Hinterm Ofen Glühwein, Plätzchen und Handarbeiten in der Stube des Tanzerhofs	



* Preis inkl. Eintritt und Material, nur auf Anmeldung, Leitung Marita Sammer / zertifizierte Kräutertouristin



Ferienprogramm für Kinder ab 6 Jahren

27.02.	Do, 11–14 Uhr	Kochkurs für Kinder
09.04.	Do, 11–14 Uhr	Schuster, bleib bei deinen Leisten Ferienprogramm zur neuen Schusterwerkstatt
16.04.	Do, 11–14 Uhr	Filzwerkstatt
04.06.	Do, 10–12 Uhr	Märchenzeit für Kinder ab 3 Jahren
10.06.	Mi, 10–13 Uhr	Kikeriki – rund ums Huhn
06.08.	Do, 10–16 Uhr	Erlebnistag für Kinder keine Anmeldung erforderlich, normaler Eintritt
13.08.	Do, 10–13 Uhr	Zauberkräuter von der Wiese
20.08.	Do, 10–13 Uhr	Kochkurs für Kinder
27.08.	Do, 10–13 Uhr	Plumpsklo, Waschbrett, Seife & Co. Sauberkeit zu Omas Zeiten, Seifenherstellung
03.09.	Do, 10–13 Uhr	Filzwerkstatt
05.11.	Do, 11–14 Uhr	Töpferwerkstatt

jeweils auf Anmeldung unter: fon 0 85 57.96 06-0, Unkostenbeitrag 3,50 € zzgl. Museumseintritt



Regelmäßig im Programm

Dienstags (März–Oktober)	13–16 Uhr	Schmieden in der alten Dorfschmiede
Mittwochs (Mitte Mai–September)	9–12 Uhr	Brotbacken im Holzbackofen
Freitags (Mai–September)	13–16 Uhr	Holzhandwerker
1. und 3. Donnerstag im Monat (Mai–September)	13–16 Uhr	Wolle spinnen im Kapplhof

Führungen

Jeden 1. Sonntag (Mai–September) 14 Uhr **Kostenlose Museumsführung ohne Anmeldung (am 02.08. in tschechischer Sprache)**

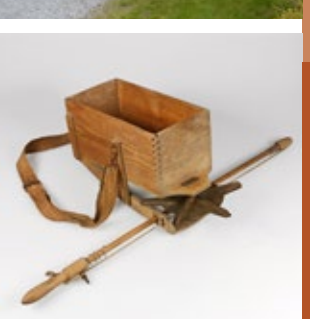
Auf Anm.: Führung durch ausgebildete Museumsbegleiter, max. 25 Teilnehmer, Gruppenpreis 35 € zzgl. Eintritt



Leben im Museum

Programme für Kinder- und Erwachsenengruppen auf Anmeldung: Brotback- und Kochkurse, Mitmach-Programme zu Flachs, Wolle, Kräuter, Bienen und Wiese, Abenteuer Zuhören, Kleidung, Geocaching, Schmiede- und Schusterhandwerk

Infos unter www.freilichtmuseum.de oder Faltblatt *Leben im Museum*.



Sonderausstellungen

- 25.12.2019–01.03.2020 **WAS VOM ALLTAG ÜBRIG BLIEB** Fotografie von Dingen, Partnerausstellung Freilichtmuseen Finsterau und Soiz Galerie Passau
- 25.12.2019–31.10.2020 **AB INS DEPOT** Landwirtschaftliche Großgeräte aus der Sammlung des Museums

www.freilichtmuseum.de

Eintrittspreise

Erwachsene	6,00 €	Ermäßigte, Kinder ab 6 Jahren	3,00 €
Erwachsene mit Kurkarte	5,00 €	Schulgruppen	2,00 €
Gruppen ab 15 Personen	4,00 €	Familientageskarte	12,00 €

Freilichtmuseum Finsterau
Museumsstraße 51
94151 Finsterau
fon 0 85 57.96 06-0
fax 0 85 57.96 06-66
finsterau@freilichtmuseum.de
www.freilichtmuseum.de

Veranstalter:
Zweckverband Niederbayerischer Freilichtmuseen in Zusammenarbeit mit dem Verein der Freunde und Förderer des Freilichtmuseum Finsterau. Zusätzliche Veranstaltungen entnehmen Sie bitte der Presse oder unserer Website www.freilichtmuseum.de.

